

XLIII Reunión Anual
de la Sociedad Española de
Epidemiología (SEE)

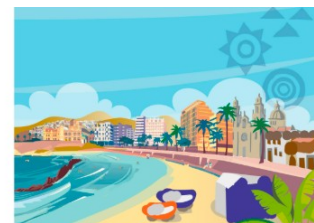
XX Congresso
da Associação Portuguesa
de **Epidemiologia (APE)**

www.reunionanualsee.org

Ética,
estilos de vida
e ações em Saúde Pública

Ética,
hábitos de vida
y acción en Salud Pública

2 al 5 Septiembre 2025
Las Palmas de Gran Canaria



“Ética, hábitos de vida y acción en Salud Pública”

XLIII Reunión Anual de la Sociedad Española de Epidemiología y XX Congresso da Associação Portuguesa de Epidemiologia (APE)

Las Palmas de Gran Canaria, del 2 al 5 de septiembre

Universidad de Las Palmas de Gran Canaria. Facultad de Humanidades. Campus del Obelisco.

De la teoría a la práctica: el encuentro anual de la Sociedad Española de Epidemiología pone el foco en soluciones reales para mejorar la salud de la población

- Del 2 al 5 de septiembre de 2025, la Universidad de Las Palmas de Gran Canaria acogerá la XLIII Reunión Anual de la Sociedad Española de Epidemiología y el XX Congresso da Associação Portuguesa de Epidemiologia (APE), que reunirá a cerca de un millar de asistentes
- El congreso científico regresa a Canarias 20 años después, tras dos décadas marcadas por profundos cambios que han transformado la forma de intervenir en la salud y la epidemiología, como la pandemia de la COVID-19 o los flujos migratorios
- Bajo el lema “*Ética, hábitos de vida y acción en Salud Pública*” se abordarán cuestiones como la conducta científica responsable, transformar los hábitos para mejorar el bienestar individual y colectivo, la salud mental, la salud planetaria o la participación ciudadana en ciencia
- Como novedad, en esta edición se ha introducido la modalidad “*Lección Joven*”, que pretende visibilizar a las nuevas generaciones de la epidemiología. En esta primera edición, la intervención estará centrada en el impacto del tabaco en la salud pública
- El programa también abordará la tomar decisiones sobre intervenciones de Salud Pública, con una mesa sobre comportamientos individuales y estrategias colectivas desde la economía de la salud

XLIII Reunión Anual
de la Sociedad Española de
Epidemiología (SEE)

XX Congresso
da Associação Portuguesa
de **Epidemiologia (APE)**

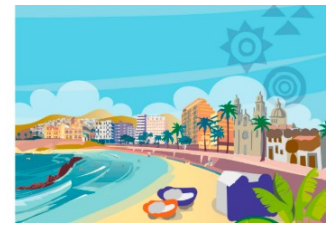
www.reunionanualsee.org

Ética,
estilos de vida
e ações em Saúde Pública

2 al 5 Septiembre 2025
Las Palmas de Gran Canaria



Ética,
hábitos de vida
y acción en Salud Pública



- **Asimismo, habrá, como ya viene siendo habitual, una jornada abierta a la ciudadanía en la que se reflexionará sobre Salud Pública y migración**

Martes, 26 de agosto de 2025.- Las Palmas de Gran Canaria acogerá del 2 al 5 de septiembre de 2025 la XLIII Reunión Anual de la Sociedad Española de Epidemiología (SEE). La cita, en la que también se celebra el XX Congresso da Associação Portuguesa de Epidemiologia (APE), es un foro clave para debatir y abordar los retos más urgentes de la Salud Pública. El encuentro, que reunirá a cerca de un millar de asistentes, se celebrará en la **Universidad de Las Palmas de Gran Canaria** y ofrecerá una visión práctica e integradora sobre salud, hábitos de vida y la conducta científica responsable. También pondrá el foco en cuestiones clave como los comportamientos individuales y las estrategias colectivas, la salud mental o las crisis migratorias.

El encuentro de epidemiología regresa a Canarias después de 20 años. En 2005, bajo el lema “la salud sin fronteras, la salud sin barreras”, Gran Canaria fue sede del mayor congreso de sociedades científicas sobre Salud Pública celebrado hasta la fecha en España. “Los valores que inspiran a la epidemiología y la Salud Pública, como la equidad, la solidaridad y una visión preventiva en salud en un mundo global, siguen más vigentes que nunca”, destaca Verónica Dávila Batista, presidenta del Comité Organizador de la presente edición.

Desde entonces, el conocimiento disponible sobre los retos en salud y sus determinantes ha ido variando a lo largo del tiempo, teniendo como ejemplo reciente la pandemia. **“Hoy somos más conscientes de la influencia de las desigualdades sociales, el nivel de renta o la responsabilidad de los gobiernos sobre la salud de la población”**, explica Alberto Ruano, presidente del Comité Científico del congreso.

De acuerdo con el Dr. Ruano, en estos años se ha avanzado en muchos ámbitos, aunque en otros, como en el del tabaco, no lo suficiente. “Hemos pasado de una legislación frente al tabaco pionera en su ámbito en 2005 a un estancamiento absoluto en estas políticas”, apunta. Por este motivo, en el congreso se abordarán, “de manera inclusiva y comprensiva”, todas las novedades que figuran en el debate científico de nuestro país, como **la integridad científica, la legislación sobre el tabaco y sus nuevas formas de consumo, la epidemiología de enfermedades transmisibles emergentes y reemergentes, el uso de grandes bases de datos y la inteligencia artificial, las desigualdades en salud, las conductas sexuales y el consumo de sustancias de riesgo, los programas de cribado, o la participación ciudadana.**

El objetivo del encuentro científico de este año es **ir más allá de la teoría**, “de la academia a la práctica”, ahondando en el beneficio real para las personas de determinadas iniciativas relacionadas con los hábitos saludables. “No basta solo con decir: el tabaco es malo, o no realizar ejercicio físico afecta a tu salud. Debemos presentar soluciones y opciones accesibles, afrontables y útiles para las personas”, apuntan los presidentes del Comité Científico y Organizador.

XLIII Reunión Anual
de la Sociedad Española de
Epidemiología (SEE)

XX Congresso
da Associação Portuguesa
de **Epidemiologia (APE)**

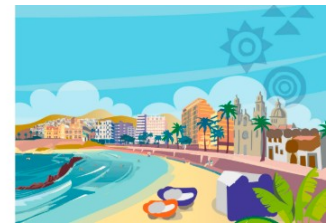
www.reunionanualsee.org

Ética,
estilos de vida
e ações em Saúde Pública

2 al 5 Septiembre 2025
Las Palmas de Gran Canaria



Ética,
hábitos de vida
y acción en Salud Pública



La ética y la ciencia honesta también ocuparán un lugar destacado dentro de la reunión: **“A la comunidad científica le preocupa que algunos externos estén primando más la cantidad que la calidad, el aumentar el número de publicar algo frente a publicar algo bueno. Y la diferencia es sustancial”**, afirma el Dr. Ruano con respecto a la buena conducta científica, a la que se dedicará la conferencia inaugural y una mesa redonda.

Una apuesta por la epidemiología joven

La Reunión Anual de la SEE aglutinará a alrededor de **un millar de asistentes** y contará con 27 mesas espontáneas, 94 mesas de comunicaciones, 8 mesas plenarios y un total de 35 ponentes. “La Sociedad Española de Epidemiología es una sociedad viva, dinámica, y que claramente tiene una visión social”, explica el Dr. Ruano. Por ello, este año, como novedad, el congreso incorpora la modalidad “Lección Joven”, con el objetivo de dar visibilidad a nuevas voces prometedoras en el campo de la epidemiología. En esta primera edición, la intervención estará centrada en el impacto del tabaco en la salud pública, abordando la mortalidad atribuible al consumo de tabaco.

Migración y Salud Pública

Por otro lado, se celebrará una **jornada precongreso abierta a la ciudadanía** en la que un grupo de expertos y expertas hablarán sobre migración y Salud Pública. La mesa de puertas abiertas será gratuita y tendrá lugar el martes 2 de septiembre a las 17:00h en Casa África. La jornada desmontará mitos y bulos sobre los migrantes, la salud y el sistema sanitario con datos científicos en un formato accesible a toda la población.

En ella participarán **Carlos Ramírez**, médico de Familia e integrante del grupo de trabajo de migración y salud de la Sociedad Canaria de Medicina Familiar y Comunitaria (SOCAMFyC); **Kingsley Odiesi**, presidente de la Federación de Asociaciones Africanas de Canarias (FAAC); **Artemi Dámaso**, matrona de la Gerencia de Atención Primaria de Gran Canaria; **Laura García Merino**, periodista y coordinadora de Ciencia de la Fundación maldita.es; y **Garlene Zamora Zamorano**, nutricionista venezolana. La mesa abierta estará moderada por **José Luis Alonso**, coordinador de la Unidad de Calidad, Gerencia de Atención Primaria del Área de Salud de Gran Canaria y presidente de la Sociedad Canaria de Salud Pública.

Fortalecer el músculo epidemiológico

El objetivo de los organizadores es que los asistentes disfruten del intercambio científico y estrechen lazos. “Queremos que la Salud Pública también se refleje en la forma en que organizamos nuestros encuentros, por ello el evento se compromete con la **sostenibilidad en todas sus vertientes**”, explica la presidenta del Comité Organizador. En la vertiente ambiental, priorizando materiales digitales o reutilizables y apostando por el producto local; y en lo social, ofreciendo accesibilidad y tarifas reducidas para personas vulnerables. Además, promueve la salud

XLIII Reunión Anual
de la Sociedad Española de
Epidemiología (SEE)

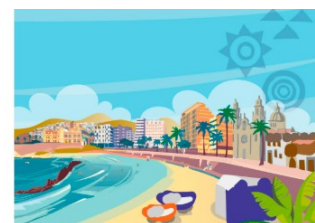
XX Congresso
da Associação Portuguesa
de **Epidemiologia (APE)**

www.reunionanualsee.org

Ética,
estilos de vida
e ações em Saúde Pública

Ética,
hábitos de vida
y acción en Salud Pública

2 al 5 Septiembre 2025
Las Palmas de Gran Canaria



integral, fomentando la alimentación saludable, un gimnasio con entrenamientos y pausas saludables.

“La epidemiología es, sobre todo, **una herramienta al servicio de la población**. En contextos de incertidumbre o crisis, contar con profesionales bien formados, conectados y con mirada crítica resulta clave para tomar decisiones informadas y justas”, concluye la Dra. Dávila Batista. “Y que el encuentro sirva para fortalecer el músculo epidemiológico de España, que no tiene nada que envidiar a otros países de nuestro entorno”, añaden ensalzando el valor de esta disciplina.

La XLIII Reunión Anual de la Sociedad Española de Epidemiología y el XX Congresso da Associação Portuguesa de Epidemiologia (APE), cuenta con la colaboración de la Universidad de Las Palmas de Gran Canaria (ULPGC) y el apoyo de la Dirección General de Salud Pública y la Dirección General de Salud Mental y Adicciones del Servicio Canario de la Salud (SCS), el Cabildo de Gran Canaria, y la Consejería de Turismo del Ayuntamiento de las Palmas de Gran Canaria.

Mesa inaugural y clausura

La mesa inaugural del congreso tendrá lugar el miércoles 3 de septiembre a las 11:30h, media hora antes de la inauguración oficial (11:00h), y en ella se hablará sobre la **credibilidad científica y cómo aumentar la confianza en la ciencia y la investigación**. **David Moher**, Director del Centre for Journalology y del Methodological and Implementation Research Program del Ottawa Hospital Research Institute, será el encargado de impartirla. La mesa estará moderada por **Alberto Ruano Raviña**, Catedrático de Medicina Preventiva y Salud Pública de la Universidad de Santiago de Compostela y presidente del Comité Científico. El miércoles además se abordará una mesa sobre co-creación y participación ciudadana en ciencia, un enfoque que fomenta el trabajo conjunto entre investigadores y la sociedad.

El jueves, 4 de septiembre, se celebrarán otras tres mesas plenarios para hablar sobre el tabaquismo, la salud mental, y la investigación científica en España. Además, se presentará una monografía elaborada por el Grupo de Trabajo de Tabaco de la SEE en la que se analiza el impacto de las medidas antitabaco de los últimos 20 años.

La mesa de clausura será el viernes 5 de septiembre a las 12:00h, y abordará los comportamientos individuales y las estrategias colectivas hacia la salud, desde el prisma de la Economía de la Salud Pública, de la mano de **Beatriz González López-Valcarcel**, de la Universidad de Las Palmas de Gran Canaria; y con **Lluís Serra Majem**, Catedrático de Medicina Preventiva y Salud Pública y Rector de la Universidad de Las Palmas de Gran Canaria, como moderador.

Programa completo

#SEELasPalmas25

XLIII Reunión Anual
de la Sociedad Española de
Epidemiología (SEE)

XX Congresso
da Associação Portuguesa
de **Epidemiologia (APE)**

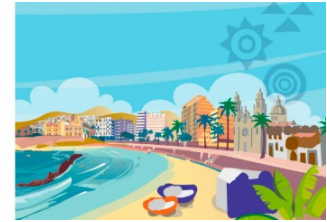
www.reunionanualsee.org

Ética,
estilos de vida
e ações em Saúde Pública

2 al 5 Septiembre 2025
Las Palmas de Gran Canaria



Ética,
hábitos de vida
y acción en Salud Pública



Atención a medios de comunicación

La Tro(b)adora – latrobadora.es

Rosa Arróspide – rosa@latrobadora.es - Tel. 690 370 332

Leyre Ruiz – leyre@latrobadora.es - Tel- 663 872 956