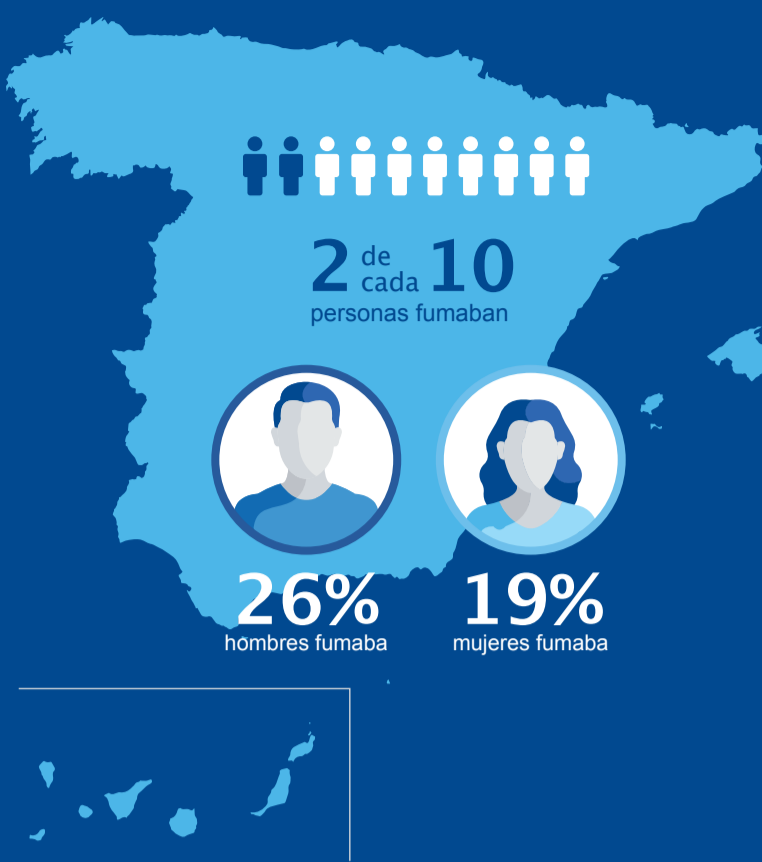
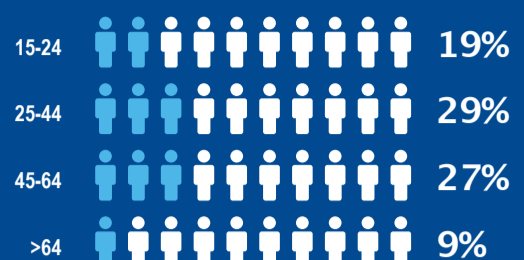


Situación del consumo de tabaco en España

En 2020:



Consumo según grupo de edad



Consumo según nivel de estudios



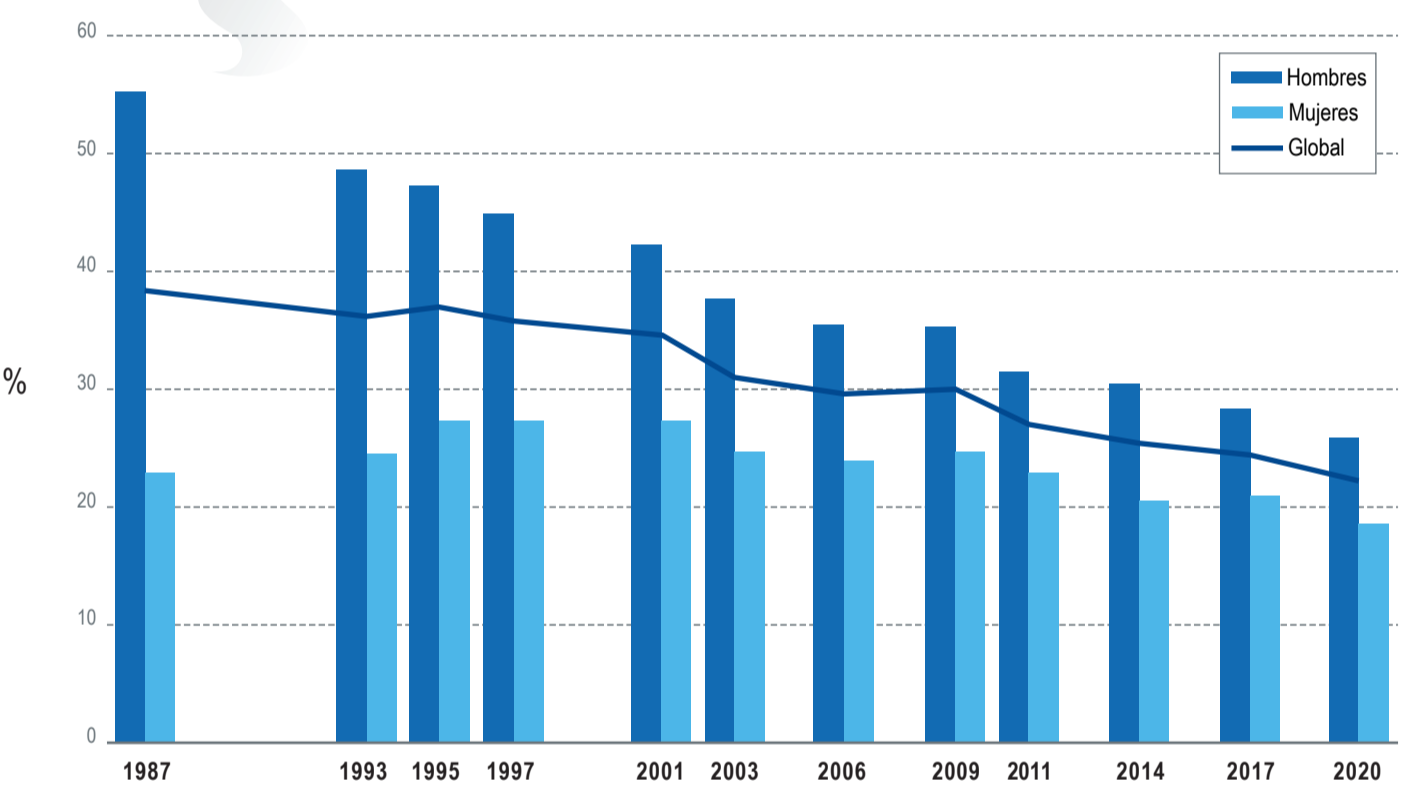
Consumo de tabaco entre los 14 y 18 años



*Fuente: EESE / ESTUDES

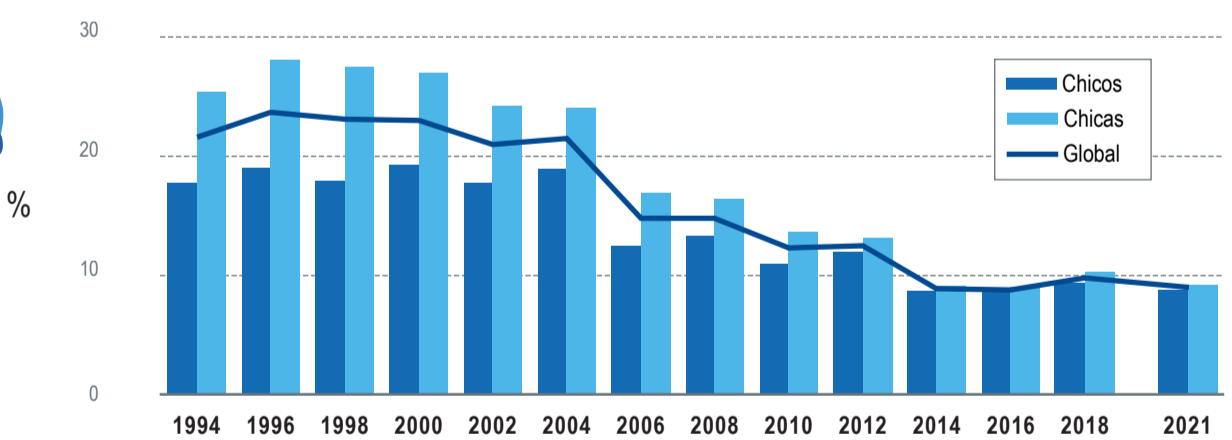
Evolución del consumo en la población de 15 años y más

El número de fumadores ha disminuido en España



Fuente: ENSE - EESE

Evolución del consumo diario entre los 14 y 18 años



Fuente: ESTUDES

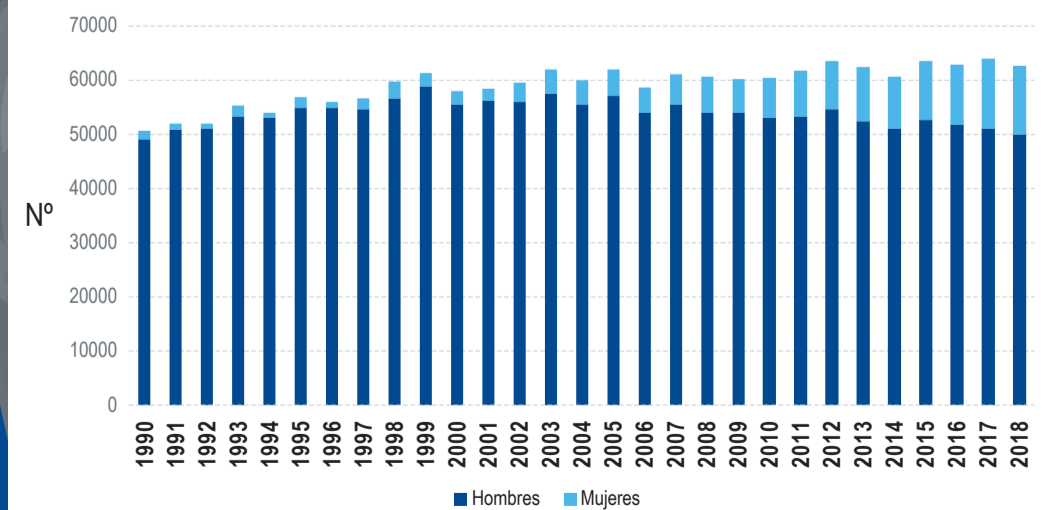
Evolución de la mortalidad por consumo de tabaco en España



2 de cada 10

de las muertes por consumo de tabaco en España son en menores de 65 años

Número de muertes atribuibles al consumo de tabaco



Casi 2 de cada 10

de las muertes por consumo de tabaco en España son en mujeres

Cerca de 54.000 personas mueren al año en España por consumo de tabaco

Fuente: elaboración propia