

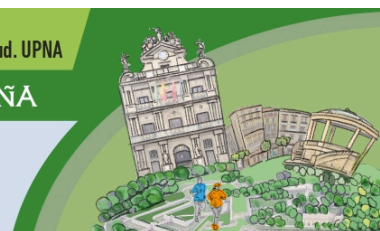
XLIV Reunión Anual
de la Sociedad Española de
Epidemiología (SEE)

XXI Congresso
da Associação Portuguesa
de **Epidemiologia (APE)**

23-26 de junio de 2026
Facultad de Ciencias de la Salud. UPNA

PAMPLONA~IRUÑA

Avanzando con equidad por una
Salud Pública para toda la población
Avançando com equidade rumo à
Saúde Pública para toda a população



“Avanzando con equidad por una Salud Pública para toda la población”

XLIV Reunión Anual de la Sociedad Española de Epidemiología y XXI Congresso da Associação Portuguesa de Epidemiologia (APE)

Pamplona, del 23 al 26 de junio

Facultad de Ciencias de la Salud de la Universidad Pública de Navarra

La epidemiología reivindica en Pamplona su papel para anticipar, analizar y dar respuesta a los grandes retos de salud pública

- La XLIV Reunión Anual de la Sociedad Española de Epidemiología y el XXI Congresso da Associação Portuguesa de Epidemiologia se celebrarán del 23 al 26 de junio en la Facultad de Ciencias de la Salud de la Universidad Pública de Navarra
- El encuentro reunirá a alrededor de 700 profesionales y abordará los principales avances científicos en áreas como enfermedades crónicas y transmisibles, vacunación, cribados, cáncer, salud ambiental, cambio climático, inteligencia artificial, sistemas de información o One Health
- La reunión se plantea como un espacio de presentación, análisis crítico y debate sobre cómo la epidemiología contribuye a mejorar la prevención, el control de enfermedades y la salud de la población
- El programa incluirá tres cursos precongreso, una mesa ciudadana, 22 mesas espontáneas, 81 mesas de comunicaciones y 32 ponentes en mesas plenarios

Martes, 16 de junio de 2026.- La epidemiología tiene hoy un papel clave para describir los problemas de salud de la población, identificar y comprender qué factores los condicionan y qué medidas pueden contribuir a prevenir las enfermedades, reducir la morbilidad y mortalidad, y mejorar el bienestar colectivo. Bajo esta premisa, Pamplona acogerá del 23 al 26 de junio la **XLIV Reunión Anual de la Sociedad Española de Epidemiología (SEE)** y el **XXI Congresso da Associação Portuguesa de Epidemiologia (APE)**, un encuentro científico que reunirá a alrededor de 700 profesionales.



El encuentro, que se celebrará en la Facultad de Ciencias de la Salud de la Universidad Pública de Navarra (UPNA), se plantea como un foro para compartir los avances en el conocimiento científico y debatir, desde una mirada crítica, sobre las grandes áreas que cubre la epidemiología y su repercusión directa en la salud de las personas.

El lema de esta edición, "*Avanzando con equidad por una Salud Pública para toda la población*", sitúa la equidad como eje transversal. El programa abordará también el papel de la epidemiología ante desafíos cada vez más complejos, como las enfermedades crónicas, la emergencia o reemergencia de enfermedades transmisibles, y los cambios sociales, económicos, culturales y políticos que determinan la salud de las poblaciones. Asimismo, una de las mesas de esta edición abordará la gestión de crisis como la surgida recientemente con el brote de hantavirus.

Según explica el presidente del Comité Científico, **Iván Martínez Baz**, y la presidenta del Comité Organizador, **Almudena Sánchez Villegas**, uno de los objetivos de la SEE y de su reunión anual es "continuar avanzando en el conocimiento científico, en todas sus áreas, para alcanzar unas buenas condiciones de vida de la población a lo largo de las diferentes etapas de la vida". Para ello, subrayan, resulta necesario disponer de "múltiples indicadores fiables" que permitan **identificar las desigualdades, actuar sobre ellas y mejorar la salud de la población**.

En este sentido, Martínez Baz y Sánchez Villegas recuerdan que la epidemiología permite abordar la salud desde una mirada amplia, teniendo en cuenta no solo la enfermedad, sino también los factores que la condicionan. "La forma de abordarlo es considerando cómo afectan los múltiples factores de riesgo y los factores protectores a la salud de la población", explican. Entre esos factores, señalan el nivel socioeconómico, los estilos de vida, los condicionantes ambientales y el acceso al sistema sanitario, aspectos que "influyen considerablemente en el estado de salud de las personas" y que, a su juicio, deben ocupar **un lugar prioritario en las políticas públicas** dirigidas a mejorar el bienestar de la población.

Una disciplina para entender mejor la salud de la población

La epidemiología, añaden, tiene como principal objetivo "estudiar el estado de salud de la población", identificar causas y factores de riesgo, y desarrollar y evaluar medidas de prevención y control. Desde esta perspectiva, la reunión anual se convierte en un **espacio clave para compartir conocimiento, contrastar evidencias y analizar cómo trasladar los avances científicos a la práctica de la salud pública**.

Con este enfoque, la XLIV Reunión Anual de la SEE constituirá "un espacio de presentación, análisis crítico y debate" sobre la prevención y el control de enfermedades. El encuentro permitirá abordar cómo se está avanzando en distintos ámbitos de la epidemiología, a qué retos se enfrenta para



mejorar la salud colectiva desde una perspectiva social, ambiental, económica y cultural, así como el complejo papel de la multidisciplinariedad en salud pública a través de su formación y empleabilidad.

A lo largo de cuatro jornadas, el programa abordará temas como la salud mental, las enfermedades crónicas, la vacunación, las enfermedades transmisibles, los programas de cribado, el cáncer, la salud ambiental, el cambio climático, el tabaquismo, el alcohol y otras adicciones, la salud comunitaria, la salud ocupacional, la inmigración, la salud perinatal, la salud sexual, la inteligencia artificial, los sistemas de información, la brecha digital o el enfoque One Health.

Conectar investigación, prevención y acción comunitaria

En esta edición, la reunión anual contará con **22 mesas espontáneas**, **81 mesas de comunicaciones**, **32 ponentes en mesas plenarias** y **3 cursos precongreso**. Además, se han recibido 893 comunicaciones, de las que 852 han sido aceptadas. Estas cifras reflejan la amplitud de una disciplina que aborda la salud desde múltiples perspectivas y que permite conectar la investigación, la vigilancia, la prevención, la gestión sanitaria y la acción comunitaria.

Como ya viene siendo habitual, el encuentro científico incluirá también una **mesa redonda abierta a la ciudadanía** en la jornada precongreso. En esta ocasión, el debate girará en torno a la **vivienda, los alojamientos colaborativos y la salud**, y tendrá lugar el martes 23 de junio a las 17:00 h en el Civivox Condestable.

La XLIV Reunión Anual de la SEE y el XXI Congresso da APE cuentan con la colaboración de la propia Universidad Pública de Navarra (UPNA), de Marca Navarra/Nafarroa, Ayuntamiento de Pamplona, Asociación de Hostelería y Turismo de Navarra, Reyno Gourmet y del Instituto de Salud Pública y Laboral de Navarra.

Programa completo

#SEEPamplona26

Atención a medios de comunicación

La Tro(b)adora – latrobadora.es

Rosa Arróspide – rosa@latrobadora.es - Tel. 690 370 332

Leyre Ruiz – leyre@latrobadora.es - Tel- 663 872 956